



# OKM

GERMAN DETECTORS



## OKM Fusion Light

3D-Bodenscanner | Metalldetektor

3D ground scanner | Metal detector

Détecteur de sol 3D | Détecteur de métaux

Escáner de tierra en 3D | Detector de metales



MADE IN  
GERMANY





- |     |  |     |   |     |  |     |   |
|-----|--|-----|---|-----|--|-----|---|
| I   | Kontrolleinheit /<br>Mess-Sonde                                    | I   | Control unit /<br>Measuring probe                                       | I   | Unité de contrôle /<br>Sonde de mesure                                 | I   | Unidad de control /<br>Sonda de medición                      |
| II  | Wasserdichter und<br>stoßfester Peli Koffer                        | II  | Waterproof and shock-<br>resistant Pelican case                         | II  | Valise de transport Peli<br>imperméable et résistant<br>aux chocs      | II  | Maletín Pelican<br>impermeable y resistente<br>a los golpes   |
| III | 2 in 1 Windows Notebook-<br>Tablet mit Software<br>„Visualizer 3D“ | III | 2 in 1 Windows<br>convertible notebook with<br>“Visualizer 3D” software | III | Ordinateur portable<br>Windows 2 en 1 avec<br>logiciel “Visualizer 3D” | III | 2 en 1 portátil Windows<br>con software “Visualizer 3D”       |
| IV  | Smartphone mit vor-<br>installierter Android App                   | IV  | Smartphone with<br>pre-installed Android App                            | IV  | Smartphone avec<br>application Android                                 | IV  | Smartphone con<br>aplicación Android                          |
| V   | Ladegerät und Reiseadapter<br>für die Kontrolleinheit              | V   | Charger and travel<br>adapter for control unit                          | V   | Chargeur et adaptateur<br>de voyage pour l’unité<br>de contrôle        | V   | Cargador y adaptador<br>de viaje para la unidad<br>de control |

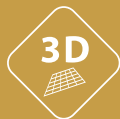
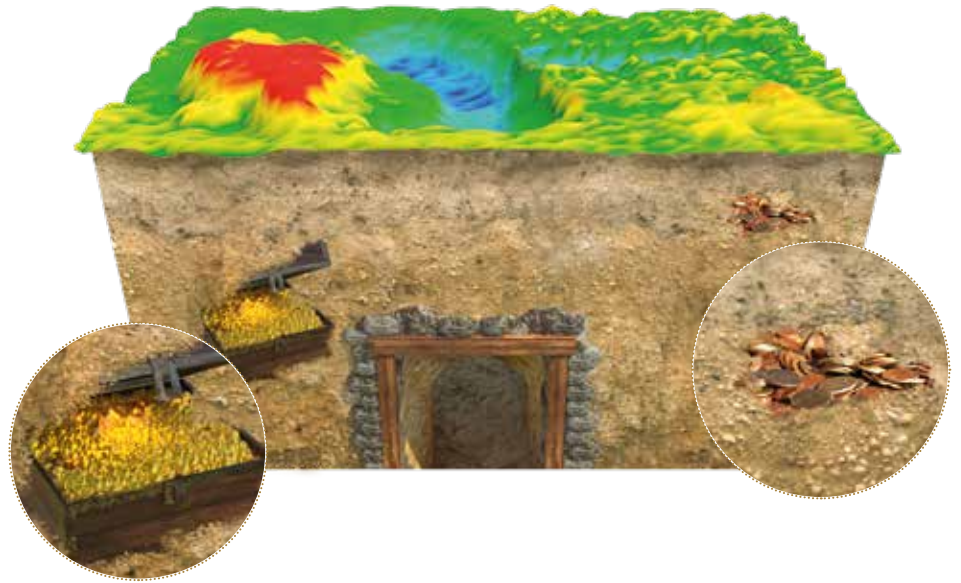
Im Zuge der technischen Weiterentwicklung oder bei spezifischen Modellkonfigurationen kann der tatsächliche Lieferumfang von den hier dargestellten Bestandteilen abweichen. The actual scope of delivery is subject to technical developments or specific model configurations and can differ from depicted components. Les caractéristiques des produits et le contenu de la livraison peuvent changer à tout moment pour motif d’amélioration des produits ou pour d’autres raisons. El alcance real de la entrega está sujeto a desarrollos técnicos o configuraciones de modelos específicos y puede diferir de los componentes representados.

Signale von unterirdischen Objekten und Hohlräumen werden durch unterschiedliche Farben in einer grafischen Darstellung auf Smartphone und PC angezeigt.

Signals of underground objects and cavities are indicated by different colors in a graphical representation on smartphone and PC.

Les objets et les cavités sous la surface sont visualisés par différentes couleurs dans une représentation graphique sur smartphone et PC.

Las señales de los objetos y cavidades bajo la superficie son visualizados a través de diferentes colores en una representación gráfica en el smartphone y el PC.



**3D**  
3D-Bodenscan  
3D ground scan  
Scan au sol 3D  
Escaneo de tierra en 3D



Methode GST / EMSR  
Method GST / EMSR  
Méthode GST / EMSR  
Método GST / EMSR



3D-Visualisierung  
3D visualization  
Visualisation 3D  
Visualización en 3D



Funktechnologie  
Wireless technology  
Technologie sans fils  
Tecnología inalámbrica

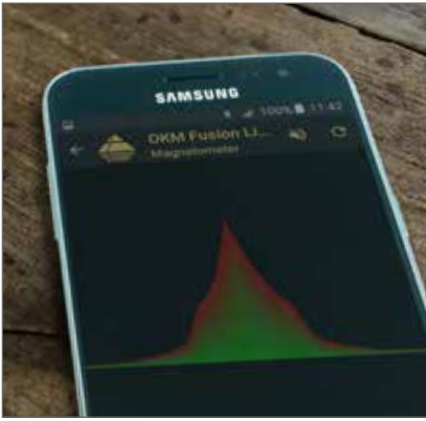


Mehrsprachige Bedienung  
Multilingual operation  
Utilisation multilingue  
Operación multilingüe



Wiederaufladbare Hochleistungsbatterie  
Rechargeable high-capacity battery  
Batterie rechargeable à haute capacité  
Batería recargable de alta capacidad



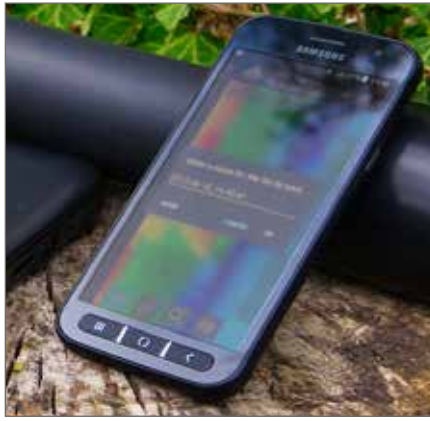


Mit der Betriebsart *Magnetometer* lassen sich ferromagnetische Objekte nahe der Oberfläche detektieren. Diese Funktion wird empfohlen, um das Messfeld vor dem Bodenscan von störenden Objekten zu befreien.

With the function *Magnetometer*, ferromagnetic objects near the surface can be detected. This operating mode is recommended prior to the ground scan to clear the scan field of interfering metal objects.

Grâce au *Magnetometer*, les objets ferromagnétiques proches de la surface peuvent être détectés. Cette fonction est recommandée avant le scan au sol pour nettoyer le champ de mesure des objets interférents.

Con el modo de funcionamiento *Magnetometer*, se pueden detectar objetos ferromagnéticos cerca de la superficie. Se recomienda esta función antes del escaneo del suelo para limpiar el campo de medición de los objetos interferentes.

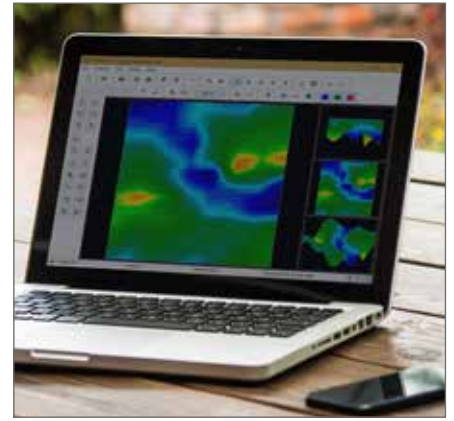


Die Betriebsart *3D Ground Scan* unterstützt Schatzsucher beim Aufspüren von unterirdischen Hohlräumen und Artefakten. Die detektierten Anomalien lassen sich dank der App auf dem Smartphone direkt anzeigen und speichern.

The operating mode *3D Ground Scan* supports treasure hunters in detecting underground cavities and artifacts. The detected anomalies are displayed directly on the smartphone using the Android app and can be saved for further analysis.

Le mode de fonctionnement *3D Ground Scan* aide les chasseurs de trésors à détecter les cavités et les artefacts souterrains. Les anomalies détectées sont affichées directement sur le smartphone avec l'application Android et peuvent être enregistrées.

El modo de funcionamiento *3D Ground Scan* ayuda a los cazadores de tesoros a detectar cavidades y artefactos subterráneos. Las anomalías detectadas se muestran directamente en el smartphone con la aplicación y pueden ser guardadas.



Nach Übertragung der Scandaten vom Smartphone auf das Notebook werden diese mithilfe der Software *Visualizer 3D* in einer 3D-Grafik dargestellt. So können Position, Größe und Tiefe der gefundenen Objekte noch präziser bestimmt werden.

After transferring the scan data from the smartphone to the notebook, these are visualized in a detailed 3D graphic via *Visualizer 3D*. The software allows to determine the position, size and depth of the found objects even more accurately.

Après le transfert des données de scan du smartphone à l'ordinateur, celles-ci sont affichées dans un graphique en 3D avec *Visualizer 3D*. Ce logiciel permet de déterminer plus précisément la position, la taille et la profondeur des objets trouvés.

Después de transferir los datos de escaneo desde el smartphone al portátil, se muestran en un gráfico 3D con *Visualizer 3D*. Este software permite determinar más exactamente la posición, el tamaño y la profundidad de los objetos detectados.



## 3D-BODENSCANNER FÜR EINSTEIGER

Fusion Light ist ein kompakter Metalldetektor und 3D-Bodenscanner, der mit einfacher Handhabung überzeugt und leicht zu transportieren ist. Er eignet sich insbesondere für Schatzsucher, die Strukturen effizienter detektieren möchten.

Mit der zugehörigen Android App und der 3D-Software entdecken Sie eine neue Dimension der Schatzsuche: Fusion Light ermöglicht es, Hohlräume und Objekte wie Schatzkisten, Militaria und Artefakte in größeren Tiefen zu lokalisieren.

## 3D GROUND SCANNER FOR BEGINNERS

Fusion Light is an easy-to-use and easy-to-transport metal detector and 3D ground scanner. It is particularly suitable for treasure hunters who want to detect structures more efficiently.

With the corresponding Android app and the 3D software you will discover a new dimension of treasure hunting: Fusion Light allows to locate cavities and objects such as treasure chests, militaria and artifacts at greater depths.

## DÉTECTEUR DE SOL 3D POUR LES DÉBUTANTS

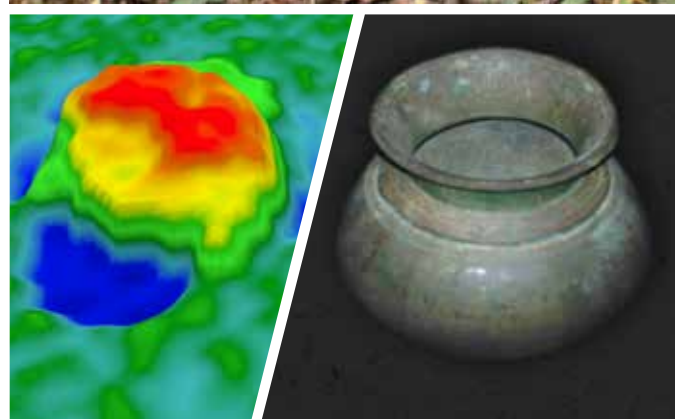
Fusion Light est un détecteur de métaux et un scanner au sol, qui convainc par sa simplicité de utilisation et son transport facile. Il est particulièrement adapté aux chasseurs de trésors qui souhaitent détecter les structures plus efficacement.

Avec l'application Android qui l'accompagne et le logiciel 3D, vous découvrirez une nouvelle dimension de la chasse au trésor: Le Fusion Light pouvez localiser des cavités et des objets comme des coffres au trésor, des objets militaires et des artefacts plus profonde.

## ESCÁNER DE TIERRA EN 3D PARA PRINCIPIANTES

Fusion Light es un detector de metales compacto y un escáner de suelo 3D, que convence por su sencillo manejo y es fácil de transportar. Está especialmente indicado para los cazadores de tesoros que quieren detectar las estructuras más eficientemente.

Con la aplicación Android que lo acompaña y el software 3D, descubrirá una nueva dimensión en la búsqueda de tesoros: El Fusion Light puede localizar cavidades y objetos como cofres del tesoro, militares y artefactos en más profundidad.





## OKM GERMAN DETECTORS

Seit 1998 entwickeln und produzieren wir geophysikalische Detektoren in Altenburg, Deutschland. Unsere einzigartige Ortungstechnologie hilft bei der Visualisierung vergrabener Objekte und Strukturen.

Based in Altenburg, Germany, we are developing and manufacturing geophysical detectors since 1998. Our unique detection technology helps to visualize buried objects and structures.

Basé à Altenburg, en Allemagne, nous développons et fabriquons des détecteurs géophysiques depuis 1998. Notre technologie de détection unique permet de visualiser des objets et des structures enfouis.

Establecidos en Altenburg, Alemania, estamos desarrollando y fabricando detectores geofísicos desde 1998. Nuestra tecnología de detección única contribuye a visualizar objetos y estructuras enterradas.

Wir verfügen über ein weltweites Vertriebsnetz, um Ihnen unseren besten Kundenservice zu bieten. Eine vollständige Liste unserer Handelspartner finden Sie auf unserer Homepage.

We have a global distribution network to provide our best customer service. The complete list of all distributors is available on our website.

Avec notre réseau de distribution mondial nous sommes en mesure de fournir notre meilleur service à la clientèle. La liste de nos distributeurs est disponible sur notre site Web.

Contamos con una red de distribución global con la finalidad de brindar un mejor servicio al cliente. La lista completa de todos los distribuidores está disponible en nuestro sitio web.



**Symetrics**  
**Geophysics & NDT**

Ihr Händler | Your distributor | Votre distributeur | Su distribuidor

📍 OKM GmbH  
Julius-Zinkeisen-Str. 7  
04600 Altenburg  
Germany

☎ +49 3447 499300 0  
📞 +49 162 419 2147

✉ info@okmdetectors.com  
🌐 okmdetectors.com